



**ATTENTION : RISQUE D'ÉTOUFFEMENT** - Pièces de petite taille. Pas pour les enfants de moins de 3 ans.

### **Attention**

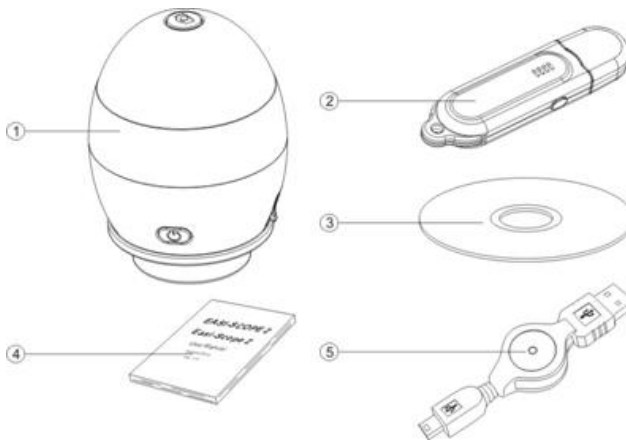
- Veuillez conserver ces instructions pour référence ultérieure.
- Easi-Scope 2 contient une batterie rechargeable non remplaçable.
- Ne pas tenter de retirer la batterie.
- Les décharges électrostatiques peuvent compromettre le bon fonctionnement de votre Easi-Scope 2. Dans ce cas, l'éteindre puis le rallumer afin de le réinitialiser.
- La garantie est invalidée en cas d'ouverture du boîtier, quelle que soit la raison.
- La garantie ne couvre pas les pertes de données ni les pertes indirectes d'informations associées à l'utilisation de l'appareil.

## Caractéristiques

Easi-Scope 2 est un microscope USB sans fil qui utilise la bande de fréquence 2,4GHz pour transmettre des images numériques avec une résolution allant jusqu'à 640 x 480 dans un rayon de plus de 10m. Le récepteur USB de votre Easi-Scope 2 peut être apparié simultanément avec jusqu'à (4) Easi-Scope 2 et vous permet de basculer entre les divers appareils appariés.

## Contenu du paquet

- Easi-Scope 2
- Récepteur USB
- CD d'installation
- Manuel de l'utilisateur
- Câble de chargement USB



## Exigences minimum

Processeur 1,8 GHz Intel / AMD ;

256 Mo de mémoire vive ;

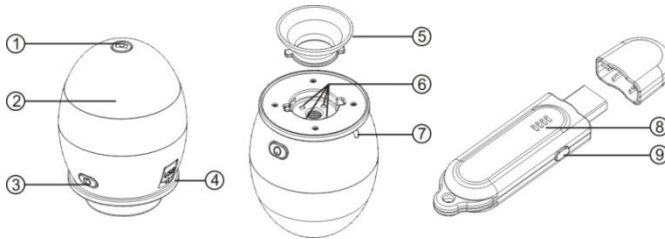
USB Version 2.0 ;

Un lecteur de CD ;

## Systèmes d'exploitation pris en charge

Windows XP SP3, Windows Vista et Windows 7.

## Repérage des pièces et des commandes



- |    |   |    |                         |
|----|---|----|-------------------------|
| 1. | Bouton des instantanés                    | 2. | Bouton de mise au point |
| 3. | Bouton de marche / appariement            | 4. | Prise USB               |
| 5. | Tube de l'objectif                        | 6. | Éclairage DEL           |
| 7. | Indicateur d'état                         | 8. | Indicateur de canal     |
| 9. | Bouton d'appariement / sélection de canal |    |                         |

## Installation du pilote de matériel et de l'application

- Brancher votre récepteur USB dans votre ordinateur et attendre que l'installation du matériel sous Windows se termine.
- Insérer le CD d'installation dans votre lecteur optique et le logiciel d'installation de Easi-Scope 2 doit être lancé automatiquement. S'il ne démarre pas, aller dans "Mon ordinateur", sélectionner le lecteur de CD et double-cliquer sur setup.exe
- Lorsque l'assistant d'installation de Easi-Scope 2 InstallShield s'affiche, comme illustré ci-dessous, cliquer sur Suivant.
- Attendre que l'installation soit terminée, puis cliquer sur "Finir" pour fermer l'assistant d'installation de Easi-Scope 2 InstallShield.

## Utilisation de votre Easi-Scope 2

### Chargement de votre Easi-Scope 2

Votre Easi-Scope 2 est équipé d'une batterie rechargeable incorporée qui est chargée en utilisant le connecteur mini-USB prévu sur le côté de Easi-Scope 2. Charger la batterie au maximum avant votre première utilisation.

Pour charger la batterie, brancher le câble USB fourni dans votre Easi-Scope 2 et dans votre ordinateur. Pendant le chargement de votre Easi-Scope 2, l'indicateur d'état de votre Easi-Scope 2 s'allume jusqu'à ce que la batterie soit en pleine charge.

Si la batterie de votre Easi-Scope 2 est presque déchargée, l'indicateur d'état clignote lentement.

Remarque : Il est recommandé de ne pas charger la batterie partiellement et de toujours la charger au maximum à chaque chargement.

## Démarrage

- Allumer votre ordinateur.
- Brancher votre récepteur Easi-Scope 2 USB dans votre ordinateur.
- Allumer votre Easi-Scope 2 en appuyant brièvement sur le bouton de marche / appariement (Power/Pairing).

## Appariement

Une fois que votre Easi-Scope 2 est lancé, il peut être nécessaire d'apparier votre Easi-Scope 2 avec votre récepteur USB si :

- Vous utilisez votre Easi-Scope 2 pour la première fois ou,
- Votre Easi-Scope 2 a été apparié antérieurement avec un autre récepteur USB.

La procédure d'appariement est comme suit :

- Allumer votre ordinateur, brancher votre récepteur USB, lancer votre logiciel Easi-Scope 2 et allumer votre Easi-Scope 2.
- Appuyer et maintenir enfoncé le bouton de marche / appariement de votre Easi-Scope 2 pendant sept (7) secondes, jusqu'à ce que l'indicateur d'état clignote# rapidement, ce qui indique que votre Easi-Scope 2 est passé en mode appariement\*.
- Appuyer et maintenir enfoncé le bouton d'appariement de votre récepteur USB pendant trois (3) secondes jusqu'à ce que la DEL de l'indicateur de canal clignote rapidement, ce qui indique que votre récepteur USB est passé en mode appariement\*.
- Une fois que les deux dispositifs sont en mode appariement, ils initient le processus d'appariement. L'image de votre application Easi-Scope 2 s'affiche sous peu.

\* La temporisation de l'appariement est réglée sur 15 secondes dans votre Easi Scope 2 et dans votre récepteur USB. Si l'appariement n'est pas intervenu dans le temps imparti, vos appareils repassent en mode normal sans être appariés. Répéter les étapes 2 à 4 pour appairier vos dispositifs à nouveau.

# L'indicateur d'état ne clignote pas si vous êtes en train d'effectuer le chargement de la batterie de votre Easi-Scope 2.

## Appariement de plusieurs Easi-Scope 2

Vos récepteurs Easi-Scope 2 USB sont capables d'apparier jusqu'à quatre (4) Easi-Scope 2, ce qui vous permet de basculer entre les diverses images. Pour apparier plusieurs Easi-Scope 2, suivre la procédure ci-dessous.

- Apparier le premier Easi-Scope 2 en utilisant la procédure d'appariement décrite dans la section précédente.
- Une fois la procédure complétée, cliquer une fois sur le bouton d'appariement / sélection de canal pour passer au canal d'appariement suivant.
- La DEL d'indicateur de canal du récepteur USB passe au canal suivant.
- Répéter la procédure d'appariement pour apparier un second Easi-Scope 2.
- Répéter la procédure 2-3 pour apparier jusqu'à quatre (4) Easi-Scope 2.

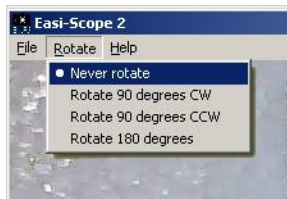
## Utilisation de Easi-Scope 2 avec le logiciel Easi-Scope

### Lancement de l'application

Lancer votre application Easi-Scope 2 en double-cliquant sur l'icône Easi-Scope 2. La fenêtre du logiciel Easi-Scope 2 s'affiche comme indiqué.



### Pour prendre une photo

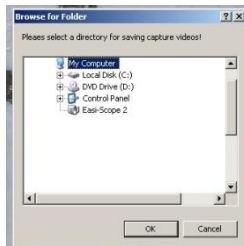


- Pour prendre une photo de l'image que vous visualisez, appuyer sur le bouton des instantanés de votre Easi-Scope 2.
- Une nouvelle fenêtre s'ouvre. Avant de sauvegarder votre photo, vous pouvez la faire pivoter en utilisant la commande "Rotation".

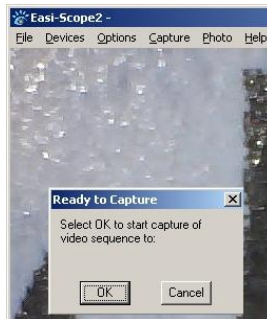


- Cliquer sur "Fichier" puis sélectionner "Enregistrer sous".

### Pour enregistrer une vidéo



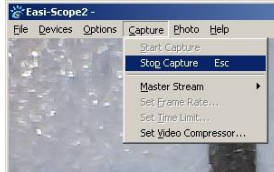
Pour enregistrer une vidéo, cliquer sur Capture puis sélectionner Start Capture (commencer l'enregistrement).



- Si le répertoire de destination n'a pas déjà été spécifié, il vous est demandé de spécifier un répertoire de destination pour sauvegarder votre fichier vidéo.

Sélectionner un répertoire de destination, comme indiqué ci-dessous, puis sélectionner OK.

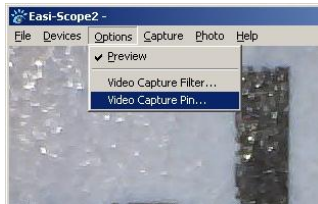
- Lorsque la page suivante s'affiche, sélectionner OK pour initier l'enregistrement.



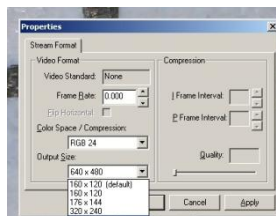
- Pour arrêter l'enregistrement, cliquer sur Capture puis sélectionner Stop Capture (arrêter l'enregistrement) ou appuyer sur la touche Échap de votre clavier, comme indiqué ci-dessous.

## Configurations avancées

### Pour changer la résolution



Pour changer la résolution, cliquer sur Options, puis sélectionner Video Capture Pin.



- Lorsque la fenêtre des propriétés s'affiche, vous pouvez sélectionner la résolution requise en utilisant la boîte de sélection "Output Size", comme indiqué ci-dessous.

## Support et garantie

Ce produit est protégé par une garantie d'un an couvrant tous les problèmes qui interviennent dans le cadre d'une utilisation normale. Tout usage abusif du Easi-Scope 2 ou toute ouverture du boîtier invalide la garantie. Les pertes de données et les pertes indirectes ne sont pas couvertes par cette garantie. La batterie n'est pas remplaçable par l'utilisateur.

Toutes les réparations effectuées hors garantie font l'objet de frais de remplacement.

Veillez visiter le site [www.tts-group.co.uk](http://www.tts-group.co.uk) pour connaître les dernières informations sur le produit.

TTS Group Ltd  
Park Lane Business Park  
Kirkby-in-Ashfield  
Nottinghamshire, UK  
NG17 9GU

Numéro: +44 1623 887068

Numéro de fax: +44 1623 887062



AVERTISSEMENT ! Ne convient pas  
aux enfants âgés de moins de 36 mois  
en raison des petites pièces. Risque  
d'étouffement

Fabriqué en Chine

Code de produit: EL00132 TTS Easi-Scope 2