



ADVERTENCIA: PELIGRO DE ASFIXIA, piezas pequeñas. No recomendado para menores de 3 años.

Advertencias

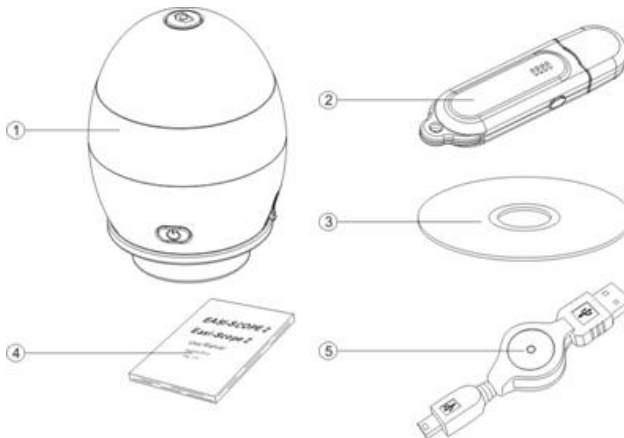
- Conserve estas instrucciones para usarlas en el futuro
- Easi-Scope 2 contiene una batería insustituible y recargable.
- No intente retirar la batería
- Si se produce una descarga electrostática, el Easi-Scope 2 puede funcionar mal. En este caso, apague y encienda.
- La garantía se anula si se abre por cualquier motivo.
- La garantía no cubre cualquier pérdida de datos ni cualquier pérdida de información resultante

Características

Easi-Scope 2 es un microscopio inalámbrico USB que utiliza la banda de frecuencia 2,4 GHz para transmitir imágenes digitales de una resolución de hasta 640 x 480 con un alcance de más de 10 m. El receptor USB de Easi-Scope 2 puede acoplar hasta cuatro (4) Easi-Scope 2 de forma simultánea y le permite conmutar entre los múltiples dispositivos acoplados.

Contenido de la caja

- Easi-Scope 2
- Receptor USB
- CD de instalación
- Manual del usuario
- Cable de alimentación del USB



Requisitos mínimos

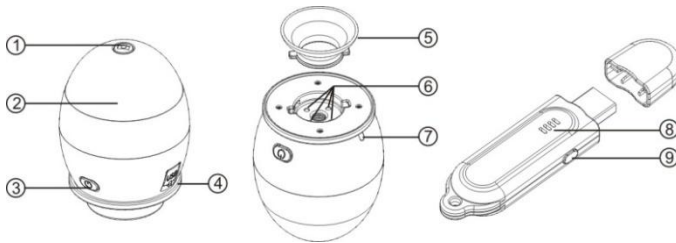
Procesador Intel / AMD de 1,8 GHz;
256 Mbytes de RAM;
USB Versión 2.0;

Una unidad de Compact Disc;

Sistemas operativos que admite

Windows XP SP3, Windows Vista y Windows 7.

Ubicación de los controles y piezas



- | | | | |
|----|---------------------------------------|----|--------------------|
| 1. | Botón Acción Rápida | 2. | Disco de enfoque |
| 3. | Botón Encendido/Acoplamiento | 4. | Toma de USB |
| 5. | Tubo de lente del objetivo | 6. | Iluminación LED |
| 7. | Indicador de estado | 8. | Indicador de canal |
| 9. | Botón Selección de canal/Acoplamiento | | |

Instalar la unidad de hardware y la aplicación

- Enchufar el receptor USB al ordenador y esperar a que acabe la instalación automática del hardware de Windows.
- Introducir el CD de instalación en la unidad óptica y el instalador de Easi-Scope 2 se ejecutará de forma automática. Si no se inicia, vaya a "My Computer" (mi PC), seleccionar la unidad de CD y hacer doble clic en setup.exe
- Cuando el asistente de instalación del Easi-Scope 2 aparezca tal y como se indica, hacer clic en Next (siguiente).
- Esperar a que la instalación se complete y hacer clic en "Finish" (finalizar) para cerrar el asistente de instalación del Easi-Scope 2.

Utilizar el Easi-Scope 2

Cargar el Easi-Scope 2

El Easi-Scope 2 está equipado con una batería recargable incorporada que se recarga con el conector USB mini en el lateral del Easi-Scope 2. Cargar la batería de forma completa antes del primer uso.

Para cargar la batería, enchufar el cable de USB incluido al Easi-Scope 2 y al ordenador. Al cargar el Easi-Scope 2, el indicador de estado se enciende hasta que la batería se ha cargado completamente.

Si la batería de su Easi-Scope 2 se está agotando, el indicador de estado parpadea lentamente.

Recuerde que: Se recomienda cargar la batería en su totalidad cada vez que se recargue, no es recomendable no cargarla completamente.

Inicio

- Iniciar el ordenador.
- Enchufar el receptor de USB del Easi-Scope 2 al ordenador.
- Encender el Easy-Scope 2 presioando el botón Encendido/Acoplamiento brevemente.

Acoplamiento

Una vez que se haya iniciado el Easi-Scope 2, necesitará acoplar el Easi-Scope2 con su receptor USB si:

- es la primera vez que utiliza el Easi-Scope 2 o,
- si su Easi-Scope 2 se había acoplado anteriormente con otro receptor de USB.

El proceso de acoplamiento es el siguiente:

- Iniciar el ordenador, enchufar el receptor USB, ejecutar la aplicación Easi-Scope 2 y encender el Easi-Scope 2.

- Mantener presionado el botón Encendido/Acoplamiento en el Easi-Scope 2 durante siete (7) segundos hasta que el indicador de estado parpadee# rápidamente, lo que indica que el Easi-Scope 2 ha entrado en el modo Acoplamiento*.
- Mantener presionado el botón Acoplamiento en el receptor de USB durante tres (3) segundos hasta que el LED indicador de canal parpadee rápidamente, lo que indica que el receptor de USB ha entrado en el modo Acoplamiento*.
- Una vez que los dos dispositivos entren en el modo acoplamiento, se iniciará el proceso de acoplamiento. En breves instantes podrá ver la imagen en la aplicación Easi-Scope 2.

* El tiempo de espera del modo Acoplamiento está establecido en 15 segundos en el Easi-Scope 2 y el receptor de USB. Si el acoplamiento no se realiza en este periodo, los dispositivos volverán a su estado normal sin que se hayan acoplado. Repetir los pasos 2 a 4 para acoplar los dispositivos otra vez.

El indicador de estado no parpadeará si se está cargando la batería del Easi-Scope 2.

Acoplar múltiples Easi-Scope 2

Los receptores de USB de Easi-Scope 2 son capaces de acoplar hasta cuatro (4) Easi-Scope 2 y le permiten conmutar entre fuentes de imágenes. Para acoplar múltiples Easi-Scope 2, seguir el siguiente procedimiento.

- Acoplar el primer Easi-Scope 2 utilizando el procedimiento de acoplamiento descrito en la sección anterior.
- Una vez completado, hacer clic en el botón Seleccionar/Acoplar una vez para conmutar al siguiente canal de acoplamiento.
- El LED indicador de canal en el receptor USB pasará al siguiente canal.
- Repetir el procedimiento de acoplamiento para acoplar un 2º Easi-Scope 2.
- Repetir los pasos 2 a 3 para acoplar hasta cuatro (4) Easi-Scope 2.

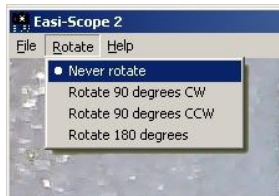
Utilizar el Easi-Scope 2 con la aplicación Easi-Scope 2

Ejecutar la aplicación

Ejecutar la aplicación Easi-Scope 2 al hacer doble clic en el icono Easi-Scope 2. La ventana de la aplicación Easi-Scope 2 aparece comose indica.



Sacar una foto



- Para sacar una foto de la imagen que está viendo, presione el botón Acción Rápida en el Easi-Scope 2.



Aparecerá una nueva ventana. Antes de guardar la foto, puede rotar la misma como desee utilizando "Rotate" manual (rotar).

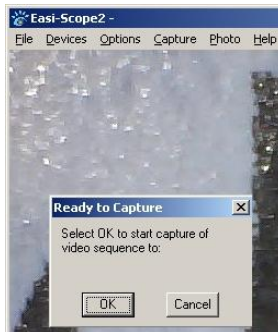
- Hacer clic en "File" (archivo) después seleccionar "Save As" (guardar como).

Grabar un vídeo

- Para grabar un vídeo, hacer clic en Capture (capturar) y después seleccionar Start Capture (iniciar captura).



- Si no se ha elegido todavía una carpeta de destino, le pedirá que establezca una carpeta de destino para guardar el archivo de vídeo. Seleccionar una carpeta de destino tal y como se indica, después seleccionar OK (aceptar).



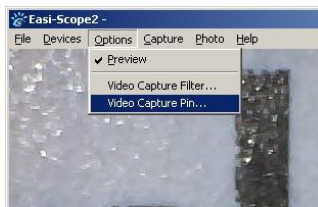
- Cuando aparezca la siguiente pantalla, seleccionar OK (aceptar) para empezar a grabar.



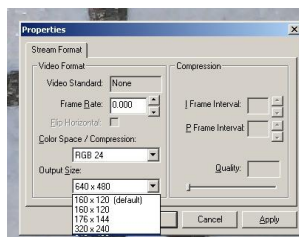
- Para detener la grabación, hacer clic en Capture (captura), después seleccionar Stop Capture (detener captura) o presionar la tecla Esc del teclado tal y como se indica.

Configuraciones avanzadas

Cambiar resolución



- Para cambiar la resolución, hacer clic en Options (opciones), después seleccionar Video Capture Pin (conector de captura de vídeo).



- Cuando aparezca la ventana Properties (propiedades), se puede seleccionar la resolución al utilizar las distintas opciones del cuadro "Output Size" (tamaño de salida).

Soporte y garantía

Este producto tiene un año de garantía para los problemas que resulten de su uso normal. No tratar de forma adecuada el Easi-Scope 2 o abrir la unidad invalidará esta

garantía. Los datos almacenados en la unidad y cualquier pérdida resultante no están cubiertos por la garantía. El usuario no puede sustituir la batería.

Todas las reparaciones que se realicen fuera del periodo de garantía estarán sujetas a cargo por reposición.

Visite **www.tts-group.co.uk** para obtener la información más reciente sobre los productos.

TTS Group Ltd
Park Lane Business Park
Kirkby-in-Ashfield
Nottinghamshire, UK
NG17 9GU

Teléfono: +44 1623 887068

Fax: +44 1623 887062



¡ADVERTENCIA! No apto para niños menores de 36 meses ya que contiene piezas pequeñas.
Peligro de atragantamiento

Hecho en China

Código del producto: EL00132 TTS Easi-Scope 2