



ACHTUNG! ERSTICKUNGSGEFAHR durch verschluckbare Kleinteile.  
Nicht für Kinder unter 3 Jahren geeignet.

### Warnhinweise

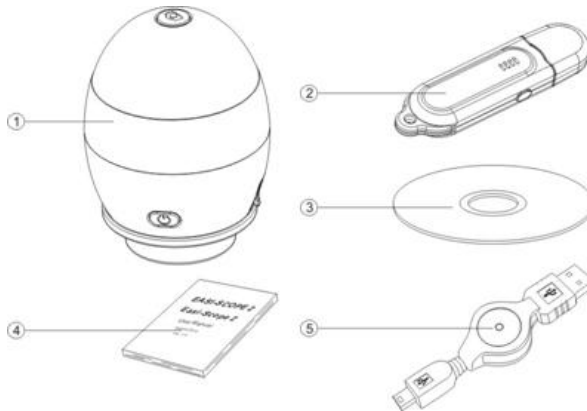
- Bitte bewahren Sie diese Anleitung zum späteren Nachschlagen auf.
- Das Easi-Scope 2 enthält eine nicht austauschbare aufladbare Batterie.
- Nicht versuchen, die Batterie zu entfernen.
- Wenn es zu einer elektrostatischen Entladung kommt, funktioniert Ihr Easi-Scope 2 möglicherweise nicht mehr richtig. Schalten Sie es in diesem Fall aus und wieder ein.
- Wenn das Gehäuse geöffnet wird, erlischt die Garantie.
- Datenverluste und Folgeverluste von Daten sind von der Garantie nicht gedeckt.

## Merkmale

Das Easi-Scope 2 ist ein USB-Wireless-Mikroskop, das auf dem 2,4-GHz-Frequenzband Digitalbilder mit einer Auflösung von bis zu 640 x 480 über Entfernungen bis 10 m überträgt. Der USB-Empfänger Ihres Easi-Scope 2 kann bis zu vier (4) Easi-Scope 2-Geräte gleichzeitig koppeln und ermöglicht Ihnen, zwischen den verbundenen Geräten umzuschalten.

## Lieferumfang

- Easi-Scope 2
- USB-Empfänger
- Installations-CD
- Bedienungsanleitung
- USB-Ladekabel



## Mindestvoraussetzungen

Intel- oder AMD-Prozessor mit 1,8 GHz

256 MB RAM

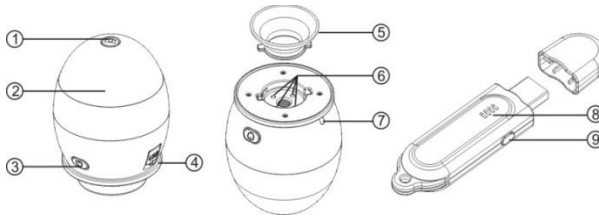
USB Version 2.0

CD-Laufwerk

## Unterstützte Betriebssysteme

Windows XP SP3, Windows Vista und Windows 7

## Bauteile und Bedienelemente



- |    |                             |    |                 |
|----|-----------------------------|----|-----------------|
| 1. | Schnappschuss-Taste         | 2. | Fokussierrad    |
| 3. | Einschalt-/Pairing-Taste    | 4. | USB-Anschluss   |
| 5. | Optikgehäuse                | 6. | LED-Beleuchtung |
| 7. | Statusanzeige               | 8. | Kanalanzeige    |
| 9. | Kanalauswahl-/Pairing-Taste |    |                 |

## Installieren des Hardware-Treibers und der Anwendung

- Schließen Sie Ihren USB-Empfänger an einen Computer an und warten Sie, bis die automatische Hardwareinstallation in Windows abgeschlossen ist.
- Legen Sie die Installations-CD in das CD-Laufwerk ein. Das Easi-Scope 2-Installationsprogramm wird automatisch gestartet. Wenn die Installation nicht gestartet wird, wechseln Sie zu „Arbeitsplatz“, wählen Sie das CD-Laufwerk aus und doppelklicken Sie auf die Datei setup.exe.
- Wenn der Easi-Scope 2 InstallShield-Assistent wie abgebildet angezeigt wird, klicken Sie auf „Next“ (Weiter).
- Warten Sie, bis die Installation abgeschlossen ist, und klicken Sie dann auf „Finish“ (Fertig stellen), um den Easi-Scope 2 InstallShield-Assistenten zu schließen.

## **Verwendung des Easi-Scope 2**

### Laden des Easi-Scope 2

Das Easi-Scope 2 ist mit einer eingebauten aufladbaren Batterie ausgestattet, die über den Mini-USB-Stecker an der Seite des Easi-Scope 2 aufgeladen wird. Laden Sie die Batterie vollständig, bevor Sie das Easi-Scope 2 zum ersten Mal verwenden.

Um die Batterie zu laden, schließen Sie das mitgelieferte USB-Kabel an das Easi-Scope 2 und Ihren Computer an. Während das Easi-Scope 2 aufgeladen wird, leuchtet die Statusanzeige am Easi-Scope 2 auf, bis die Batterie vollständig geladen ist.

Wenn die Batterie des Easi-Scope 2 entladen ist, beginnt die Statusanzeige langsam zu blinken.

Hinweis: Es wird empfohlen, die Batterie immer vollständig zu laden.

### **Einschalten**

- Schalten Sie Ihren Computer ein.
- Schließen Sie den Easi-Scope 2 USB-Empfänger an Ihren Computer an.
- Schalten Sie das Easi-Scope 2 EIN, indem Sie die Einschalt-/ Pairing-Taste kurz drücken.

### **Pairing**

Wenn Ihr Easi-Scope 2 eingeschaltet ist, müssen Sie möglicherweise das Easi-Scope 2 mit dem USB-Empfänger koppeln (sog. „Pairing“), wenn:

- Sie das Easi-Scope 2 zum ersten Mal verwenden oder
- Ihr Easi-Scope 2 zuvor mit einem anderen USB-Empfänger gekoppelt wurde.

So führen Sie das Pairing durch:

- Schalten Sie den Computer ein. Schließen Sie den USB-Empfänger an, starten Sie die Easi-Scope 2-Anwendung und schalten Sie das Easi-Scope 2 EIN.
- Drücken und halten Sie die Einschalt-/Pairing-Taste auf dem Easi-Scope 2 sieben (7) Sekunden lang gedrückt, bis die Statusanzeige# schnell blinkt. Dies zeigt an, dass sich das Easi-Scope 2 im Pairing-Modus\* befindet.
- Drücken und halten Sie die Pairing-Taste auf dem USB-Empfänger drei (3) Sekunden lang gedrückt, bis die Kanalanzeige-LED schnell blinkt. Dies zeigt an, dass sich der USB-Empfänger im Pairing-Modus\* befindet.
- Wenn sich beide Geräte im Pairing-Modus befinden, beginnt der Pairing-Vorgang. Das Bild erscheint kurz in der Easi-Scope 2-Anwendung.

\* Die Zeitüberschreitung für den Pairing-Modus ist auf dem Easi Scope 2 und dem USB-Empfänger auf 15 Sekunden eingestellt. Wenn das Pairing in dieser Zeitspanne fehlschlägt, kehren die Geräte ohne Pairing in den normalen Betriebsmodus zurück. Wiederholen Sie die Schritte 2 bis 4, um das Pairing erneut durchzuführen.

# Die Statusanzeige blinkt nicht, während Sie die Batterie des Easi-Scope 2 laden.

### **Pairing von mehreren Easi-Scope 2-Geräten**

Der USB-Empfänger Ihres Easi-Scope 2 kann bis zu vier (4) Easi-Scope 2-Geräte gleichzeitig koppeln und ermöglicht Ihnen, zwischen den verbundenen Geräten umzuschalten. Um mehrere Easi-Scope 2-Geräte zu koppeln, führen Sie das folgende Verfahren aus.

- Koppeln Sie das erste Easi-Scope 2 mit dem Pairing-Verfahren wie im vorhergehenden Abschnitt beschrieben.
- Drücken Sie danach einmal die Kanalauswahl-/Pairing-Taste, um zum nächsten Pairing-Kanal umzuschalten.
- Die Kanalanzeige-LED auf dem USB-Empfänger wechselt zum nächsten Kanal.
- Wiederholen Sie den Pairing-Vorgang, um ein zweites Easi-Scope 2 zu koppeln.

- Wiederholen Sie die Schritte 2 bis 3, um bis zu vier (4) Easi-Scope 2-Geräte zu koppeln.

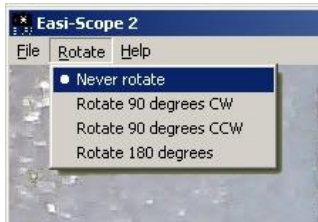
## Verwendung des Easi-Scope 2 mit der Easi-Scope 2-Anwendung

### Starten der Anwendung

Starten Sie die Easi-Scope 2-Anwendung, indem Sie auf das Easi-Scope 2-Symbol doppelklicken. Das Fenster der Easi-Scope 2-Anwendung wird wie abgebildet angezeigt.



### Foto aufnehmen

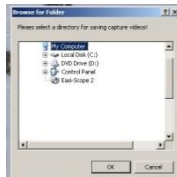


- Um ein Foto des aktuell angezeigten Bildes aufzunehmen, drücken Sie die Schnappschuss-Taste am Easi-Scope 2.
- Ein neues Fenster wird angezeigt. Bevor Sie das Foto speichern, können Sie es mit den Optionen im Menü „Rotate“ (Drehen) beliebig drehen.
- Klicken Sie dann auf „File“ (Datei) und wählen Sie die Option „Save As“ (Speichern unter) aus.

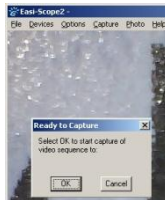
## Video aufnehmen



- Um ein Video aufzunehmen, klicken Sie auf „Capture“ (Aufnahme) und wählen Sie die Option „Start Capture“ (Aufnahme starten) aus.



- Wenn noch kein Zielordner festgelegt wurde, werden Sie aufgefordert, einen Zielordner für Ihre Videodatei anzugeben. Wählen Sie einen Zielordner wie in den Abbildung gezeigt aus, und klicken Sie auf OK.



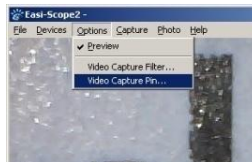
- Wenn das folgende Fenster angezeigt wird, klicken Sie auf OK, um die Aufnahme zu starten.



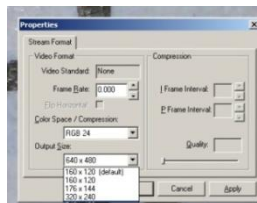
- Um die Aufnahme zu beenden, klicken Sie auf „Capture“ (Aufnahme) und wählen Sie „Stop Capture“ (Aufnahme beenden) oder drücken Sie die Esc-Taste auf der Tastatur wie in der Abbildung gezeigt.

## Erweiterte Einstellungen

### Auflösung ändern



- Um die Auflösung zu ändern, klicken Sie auf „Options“ (Optionen) und wählen Sie die Option „Video Capture Pin“ (Videoaufnahme-Auflösung).



- Wenn das Fenster „Properties“ (Eigenschaften) angezeigt wird, können Sie in der Auswahlliste „Output Size“ (Ausgabegröße) die Auflösung wie in der Abbildung gezeigt auswählen.



## Unterstützung und Garantie

Wir gewähren für dieses Produkt eine einjährige Garantie auf Probleme, die bei normalem Gebrauch auftreten. Bei unsachgemäßem Gebrauch des Easi-Scope 2 oder Öffnen des Geräts erlischt die Garantie. Datenverluste und Folgeverluste von Daten sind von der Garantie nicht gedeckt. Die Batterie kann nicht vom Benutzer ausgetauscht werden.

Alle von der Garantie nicht gedeckten Reparaturen sind kostenpflichtig.

Neueste Produktinformationen finden Sie auf unserer Website unter

**[www.tts-group.co.uk](http://www.tts-group.co.uk)**

TTS Group Ltd  
Park Lane Business Park  
Kirkby-in-Ashfield  
Nottinghamshire, Vereinigtes Königreich  
NG17 9GU  
Tel: +44 1623 887068  
Fax: +44 1623 887062



WARNUNG! Aufgrund von Kleinteilen nicht für Kinder unter 36 Monaten geeignet. Erstickungsgefahr

Made in China

Produktcode: EL00132 TTS Easi-Scope 2