



**OSTRZEŻENIE: NIEBEZPIECZEŃSTWO ZADŁAWIENIA** — małe elementy. Dla dzieci powyżej 3 roku życia.

## Ostrzeżenia

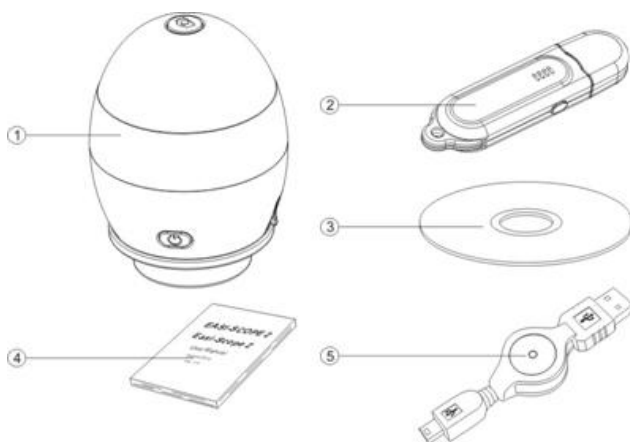
- Instrukcję obsługi należy zachować, aby móc z niej skorzystać w późniejszym czasie.
- Mikroskop Easi-Scope 2 jest wyposażony w niewymienną baterię akumulatorową.
- Nie należy wyjmować baterii.
- W przypadku wystąpienia wyladowania elektrostatycznego mikroskop Easi-Scope 2 może przestać działać prawidłowo. W takiej sytuacji należy go wyłączyć, a następnie z powrotem włączyć w celu zresetowania.
- Otwarcie obudowy z jakiegokolwiek powodu skutkuje unieważnieniem gwarancji.
- Gwarancja nie obejmuje utraty danych ani wynikającej z tego utraty informacji.

## Opis urządzenia

Easi-Scope 2 to bezprzewodowy mikroskop z interfejsem USB umożliwiający przesyłanie cyfrowych obrazów o maksymalnej rozdzielczości 640 x 480 w paśmie częstotliwości 2,4 GHz na odległość do ponad 10 m. Odbiornik USB mikroskopu Easi-Scope 2 można jednocześnie sparować nawet z czterema mikroskopami Easi-Scope 2, między którymi można się następnie dowolnie przełączać.

## Elementy zestawu

- Mikroskop Easi-Scope 2
- Odbiornik USB
- Płyta instalacyjna CD
- Instrukcja obsługi
- Kabel umożliwiający ładowanie przez złącze USB



## Minimalne wymagania

Procesor 1,8 GHz Intel/AMD;

256 MB pamięci RAM;

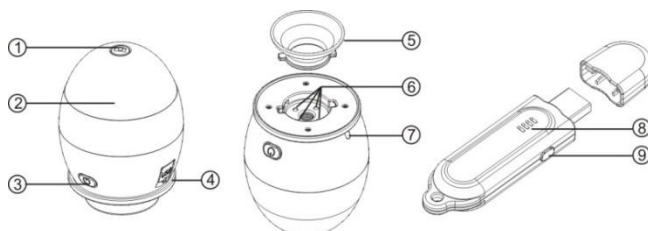
USB 2.0;

Stacja dysków CD-ROM;

## Obsługiwane systemy operacyjne

Windows XP z dodatkiem SP3, Windows Vista i Windows 7.

## Budowa urządzenia



- |                                     |                                |
|-------------------------------------|--------------------------------|
| 1. Przycisk spustu migawki          | 2. Pokrętło regulacji ostrości |
| 3. Przycisk zasilania/parowania     | 4. Złącze USB                  |
| 5. Obiektyw                         | 6. Diody LED                   |
| 7. Wskaźnik stanu                   | 8. Wskaźnik kanału             |
| 9. Przycisk wyboru kanału/parowania |                                |

## Instalowanie sterownika sprzętowego i aplikacji

- Podłącz odbiornik USB do komputera i poczekaj, aż zakończy się automatyczne instalowanie sprzętu w systemie Windows.
- Po umieszczeniu płyty instalacyjnej CD w napędzie optycznym automatycznie powinien zostać uruchomiony program instalacyjny oprogramowania mikroskopu Easi-Scope 2. Jeśli program instalacyjny nie zostanie uruchomiony, wybierz stację dysków CD w oknie „Mój komputer” i kliknij dwukrotnie plik setup.exe.
- Po wyświetleniu kreatora Easi-Scope 2 InstallShield Wizard (patrz ilustracja) kliknij przycisk Next (Dalej).

- Gdy instalacja zostanie zakończona, kliknij przycisk „Finish” (Zakończ), aby zamknąć okno kreatora Easi-Scope 2 InstallShield Wizard.

## **Korzystanie z mikroskopu Easi-Scope 2**

### Ładowanie mikroskopu Easi-Scope 2

Mikroskop Easi-Scope 2 jest wyposażony we wbudowaną baterię akumulatorową. Do jej ładowania służy minizłącze USB umieszczone z boku mikroskopu Easi-Scope 2. Baterię należy w pełni naładować przed pierwszym użyciem.

W celu naładowania baterii podłącz do komputera kabel USB dostarczony razem z mikroskopem Easi-Scope 2. Podczas ładowania mikroskopu Easi-Scope 2 wskaźnik stanu świeci aż do pełnego naładowania baterii.

Gdy poziom naładowania baterii mikroskopu Easi-Scope 2 jest niski, wskaźnik stanu powoli miga.

Uwaga: Nie zaleca się częściowego ładowania baterii. Podczas każdorazowego ładowania baterii należy ją w pełni naładować.

### **Uruchamianie**

- Włącz komputer.
- Podłącz odbiornik USB mikroskopu Easi-Scope 2 do komputera.
- Włącz mikroskop Easi-Scope 2 przez krótkie naciśnięcie przycisku zasilania/parowania.

### **Parowanie**

Po uruchomieniu mikroskopu Easi-Scope 2 może być konieczne sparowanie mikroskopu Easi-Scope 2 i odbiornika USB, jeśli:

- mikroskop Easi-Scope 2 jest używany po raz pierwszy lub
- mikroskop Easi-Scope 2 został wcześniej sparowany z innym odbiornikiem USB.

Procedura parowania:

- Włącz komputer, podłącz odbiornik USB, uruchom aplikację Easi-Scope 2 i włącz mikroskop Easi-Scope 2.
- Naciśnij przycisk zasilania/parowania mikroskopu Easi-Scope 2 i przytrzymaj go przez 7 sekund, aż wskaźnik stanu zacznie szybko migać#, co oznacza, że mikroskop Easi-Scope 2 przeszedł do trybu parowania\*.
- Naciśnij przycisk parowania na odbiorniku USB i przytrzymaj go przez trzy sekundy, aż wskaźnik kanału zacznie szybko migać, co oznacza, że odbiornik USB przeszedł do trybu parowania\*.
- Gdy oba urządzenia przejdą do trybu parowania, rozpocznie się proces ich parowania. Wkrótce potem w oknie aplikacji mikroskopu Easi-Scope 2 pojawi się obraz.

\* Limit czasu trybu parowania ustawiony dla mikroskopu Easi-Scope 2 i odbiornika USB wynosi 15 sekund. Jeśli parowanie nie powiedzie się w tym czasie, urządzenia powrócą do normalnego trybu pracy bez ich sparowania. Aby ponownie sparować urządzenia, należy powtórzyć czynności opisane w punktach 2–4.

# Wskaźnik stanu nie miga podczas ładowania baterii mikroskopu Easi-Scope 2.

## **Parowanie wielu mikroskopów Easi-Scope 2**

Odbiorniki USB mikroskopu Easi-Scope 2 można sparować nawet z czterema mikroskopami Easi-Scope 2, co pozwala przełączać się między źródłami obrazu. Aby sparować wiele mikroskopów Easi-Scope 2, należy wykonać poniższe czynności.

- Postępując zgodnie z opisaną powyżej procedurą, sparuj pierwszy mikroskop Easi-Scope 2.
- Następnie naciśnij raz przycisk wyboru kanału/parowania, aby przełączyć się do kolejnego kanału parowania.
- Na wskaźniku kanału znajdującym się na odbiorniku USB zostanie wskazany następny kanał.
- Aby sparować drugi mikroskop Easi-Scope 2, należy powtórzyć procedurę parowania.
- Powtarzając czynności opisane w punktach 2–3, można sparować do czterech mikroskopów Easi-Scope 2.
-

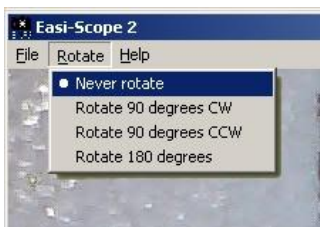
## Obsługa mikroskopu Easi-Scope 2 za pomocą aplikacji Easi-Scope 2

### Uruchamianie aplikacji

Kliknij dwukrotnie ikonę Easi-Scope 2, aby uruchomić aplikację Easi-Scope 2. Zostanie wyświetlone okno aplikacji Easi-Scope 2 (patrz ilustracja).



### Robienie zdjęć



- Aby zrobić zdjęcie aktualnie wyświetlanego obrazu, naciśnij przycisk spustu migawki umieszczony na mikroskopie Easi-Scope 2.
- Zostanie wyświetlone nowe okno. Przed zapisaniem zdjęcia można je obrócić przy użyciu opcji „Rotate” (Obróć).
- Kliknij menu „File” (Plik), a następnie wybierz polecenie „Save As” (Zapisz jako).

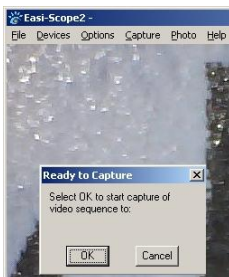
## Nagrywanie filmu



- Aby nagrać film, kliknij menu Capture (Przechwytywanie), a następnie wybierz opcję Start Capture (Rozpocznij przechwytywanie).



- Jeśli nie ustawiono folderu docelowego, zostanie wyświetlony monit o wskazanie folderu docelowego do zapisania pliku filmu. Po wybraniu folderu docelowego (patrz ilustracja) kliknij przycisk OK.



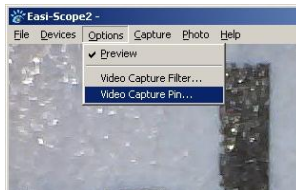
- Po wyświetleniu poniższego ekranu kliknij przycisk OK, aby rozpocząć nagrywanie.



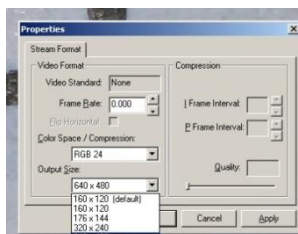
- Aby zakończyć nagrywanie, kliknij menu Capture (Przechwytywanie), a następnie wybierz polecenie Stop Capture (Zakończ przechwytywanie) lub naciśnij klawisz Esc (patrz ilustracja).

## Ustawienia zaawansowane

### Zmiana rozdzielczości



- Aby zmienić rozdzielczość, kliknij menu Options (Opcje), a następnie wybierz polecenie Video Capture Pin (Kod PIN przechwytywania obrazu wideo).



- Zostanie wyświetlone okno Properties (Właściwości), w którym można wybrać żądaną rozdzielczość z listy „Output Size” (Rozmiar wyjściowy) (patrz ilustracja).



## Pomoc techniczna i gwarancja

Niniejszy produkt jest dostarczany wraz z roczną gwarancją obejmującą usterki wykryte podczas normalnego użytkowania. Gwarancja traci ważność w przypadku korzystania z mikroskopu Easi-Scope 2 niezgodnie z przeznaczeniem lub otwarcia jego obudowy. Niniejsza gwarancja nie obejmuje przechowywanych danych ani ich utraty. Bateria nie może być wymieniana przez użytkownika.

Za wszystkie naprawy nieobjęte gwarancją zostaną pobrane opłaty za wymianę.

Najnowsze informacje dotyczące produktów można znaleźć w naszej witrynie internetowej [www.tts-group.co.uk](http://www.tts-group.co.uk).

### TTS Group Ltd

Park Lane Business Park  
Kirkby-in-Ashfield  
Nottinghamshire,  
NG17 9GU,  
Wielka Brytania

Telefon: +44 1623 887068

Faks: +44 1623 887062



**OSTRZEŻENIE!** Nie nadaje się do użytku przez dzieci poniżej 36 miesięcy ponieważ zawiera małe części. Ryzyko udławienia się

Wyprodukowano w Chinach

Kod produktu: EL00132 TTS Easi-Scope 2