



WAARSCHUWING: STIKGEVAAR: kleine onderdelen. Niet geschikt voor kinderen tot 3 jaar.

Waarschuwingen

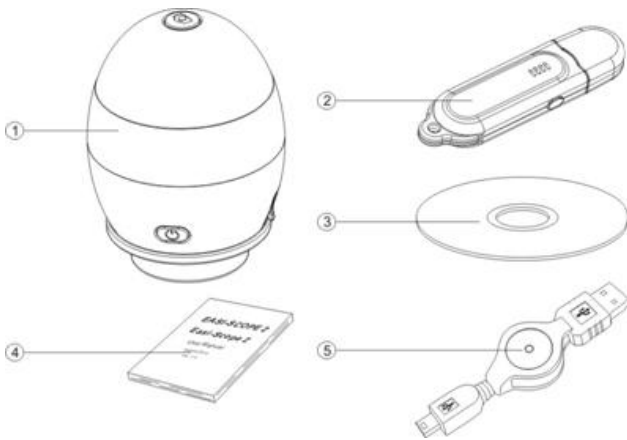
- Bewaar deze gebruiksaanwijzing voor toekomstig gebruik.
- Easi-Scope 2 bevat een ingebouwde oplaadbare batterij die niet kan worden vervangen.
- Probeer de batterij niet te verwijderen.
- Elektrostatische ontlading kan de werking van de Easi-Scope 2 nadelig beïnvloeden. Zet het apparaat in dit geval uit en weer aan.
- Als de behuizing om welke reden dan ook wordt geopend, komt de garantie te vervallen.
- De garantie dekt geen verlies van gegevens noch enig hieruit voorkomend ander verlies van informatie.

Funcities

Easi-Scope 2 is een draadloze USB-microscoop voor de transmissie van beelden met een maximale resolutie van 640 x 480 en een bereik van meer dan 10 meter via de 2.4GHz frequentieband. De USB-ontvanger van de Easi-Scope 2 kan met maximaal vier (4) Easi-Scope 2's worden gekoppeld. In dit geval kan tussen de gekoppelde apparaten worden omgeschakeld.

Inhoud van de doos

Easi-Scope 2	×1
USB-ontvanger	×1
Installatie-cd	×1
Gebruiksaanwijzing	×1
USB-laadkabel	×1



Minimumvereisten

1.8 GHz Intel / AMD processor;

256 Mbytes RAM;

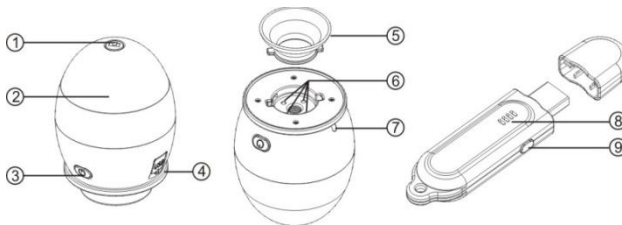
USB versie 2.0;

Een cd-station.

Ondersteunde besturingssystemen

Windows XP SP3, Windows Vista en Windows 7.

Onderdelen en bedieningsknoppen



- 1. Fotoknop
- 3. Knop Aan/uit / Koppelen
- 5. Objectief-lens
- 7. Statusindicator
- 9. Knop Kanaalselectie/Koppelen

- 2. Draaiknop voor scherpstellen
- 4. USB-aansluiting
- 6. LED-lampjes
- 8. Kanaalindicator

Hardwaredriver en toepassing installeren

1. Steek de USB-ontvanger in uw computer en wacht tot de automatische installatie door Windows is voltooid.
2. Plaats de installatie-cd in uw cd-station. Het installatieprogramma van Easi-Scope 2 start dan gewoonlijk automatisch. Zo niet, gaat u naar “Deze computer”, selecteert u het cd-station en klikt u op setup.exe.
3. Wanneer Easi-Scope 2 InstallShield Wizard wordt geopend zoals hieronder getoond, klikt u op “Next” (Volgende).
4. Wacht tot de installatie is voltooid en klik op “Finish” (Voltooien) om de Easi-Scope 2 InstallShield Wizard te sluiten.

Easi-Scope 2 gebruiken

Easi-Scope 2 laden

De Easi-Scope 2 is voorzien van een ingebouwde oplaadbare batterij, die wordt geladen via de mini-USB connector aan de zijkant van uw Easi-Scope 2. Laad de batterij helemaal op voordat u het apparaat in gebruik neemt.

Sluit de meegeleverde USB-kabel aan op uw Easi-Scope 2 en op uw computer. De statusindicator op de Easi-Scope 2 brandt totdat de batterij van uw Easi-Scope 2 volledig is geladen.

Als de batterij van uw Easi-Scope 2 leeg begint te raken, begint de statusindicator langzaam te knipperen.

Opmerking: u wordt aanbevolen de batterij nooit gedeeltelijk op te laden, maar altijd volledig op te laden.

Opstarten

1. Start uw computer.
2. Sluit de Easi-Scope 2 USB-ontvanger op uw computer aan.
3. Zet de Easi-Scope 2 AAN door de knop Aan/uit / Koppelen kort in te drukken.

Koppelen

Als de Easi-Scope 2 is opgestart, moet deze in de volgende gevallen eerst met uw USB-ontvanger worden gekoppeld:

- wanneer u uw Easi-Scope 2 voor het eerst gebruikt, of
- als uw Easi-Scope 2 voorheen met een andere USB-ontvanger was gekoppeld.

De procedure voor koppelen is als volgt:

1. Start uw computer, sluit de USB-ontvanger aan, start de toepassing van Easi-Scope 2 en zet de Easi-Scope 2 AAN.
2. Houd de knop Aan/uit / Koppelen gedurende zeven (7) seconden ingedrukt, totdat de statusindicator snel knippert#. Dit geeft aan dat de modus voor koppelen* op de Easi-Scope 2 is ingeschakeld.
3. Houd de knop Koppelen op de USB-ontvanger gedurende drie (3) seconden ingedrukt, totdat het lampje van de kanaalindicator snel knippert, waarmee wordt aangegeven dat de modus voor koppelen* op de USB-ontvanger is ingeschakeld.
4. Als de koppelmodus op beide apparaten is ingeschakeld, wordt het koppelproces gestart. Na enkele ogenblikken verschijnt het beeld in de toepassing van Easi-Scope 2.

* De time-out voor koppelen op uw Easi Scope 2 en de USB-ontvanger is ingesteld op 15 seconden. Als de koppeling niet binnen deze tijd kan worden uitgevoerd, keren beide apparaten terug in hun normale stand zonder te zijn gekoppeld. Herhaal stap 2 t/m 4 om de apparaten weer te koppelen.

Bij het laden van de batterij van uw Easi-Scope 2 knippert de statusindicator niet.

Meerdere Easi-Scope 2's koppelen

De USB-ontvangers van uw Easi-Scope 2 kunnen aan maximaal vier (4) Easi-Scope 2's worden gekoppeld, zodat u tussen de verschillende beeldbronnen kunt omschakelen. Volg de onderstaande procedure om meerdere Easi-Scope 2's te koppelen:

1. Koppel de eerste Easi-Scope 2 volgens de procedure zoals beschreven in het vorige gedeelte.
2. Als dit is uitgevoerd, drukt u één keer op de knop Kanaalselectie/Koppelen om naar het volgende kanaal te gaan.
3. Het lampje van de kanaalindicator op de USB-ontvanger gaat nu naar het volgende kanaal.

4. Herhaal de procedure voor het koppelen om de tweede Easi-Scope 2 te koppelen.
5. Herhaal stappen 2 en 3 om maximaal vier (4) Easi-Scope 2's te koppelen.

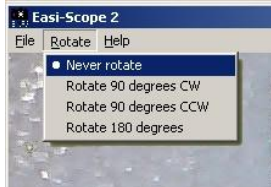
De Easi-Scope 2 via de toepassing Easi-Scope 2 gebruiken

De toepassing starten

Dubbelklik op het pictogram van Easi-Scope 2 om de toepassing Easi-Scope 2 te starten. Het venster van de toepassing Easi-Scope 2 wordt geopend.



Een foto nemen



- Druk op de Fotoknop op uw Easi-Scope 2 om een foto te nemen van het beeld dat u bekijkt.
- Er wordt een nieuw venster geopend. Voordat u de foto opslaat, kunt u deze naar wens draaien met gebruik van het menu “Rotate” (Draaien).
- Klik op “File” (Bestand) en selecteer “Save As” (Opslaan als).

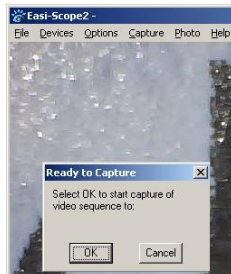
Een video opnemen



- Klik op “Capture” (Opnemen) en selecteer “Start Capture” (Opname starten).



- Als u nog geen bestemmingsmap heeft geselecteerd, wordt u nu gevraagd een map op te geven waar u het videobestand wilt opslaan. Selecteer een bestemmingsmap zoals hieronder getoond en klik op OK.



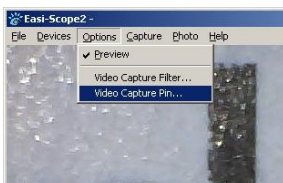
- Als het volgende venster verschijnt, klikt u op OK om de opname te starten.



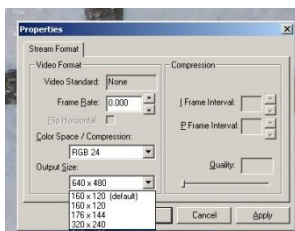
- Klik op “Capture” (Opnemen) en selecteer “Stop Capture” (Opname stoppen), of druk op de Esc-toets op uw toetsenbord, om de opname te stoppen.

Geavanceerde instellingen

Resolutie wijzigen



- Klik op “Options” (Opties) en selecteer “Video Capture Pin” (Eigenschappen video-opname).



- Het venster “Properties” (Eigenschappen) wordt geopend. In het selectievak “Output Size” (Uitvoergrootte) kunt u de gewenste resolutie kiezen, zoals hieronder getoond.

Ondersteuning en garantie

Dit product wordt geleverd met een éénjarige garantie op problemen die zich voordoen bij normaal gebruik. Door foutief gebruik van de Easi-Scope 2 of door de behuizing te openen, komt de garantie te vervallen. Eventueel verlies van gegevens of enig hieruit voortkomend ander verlies wordt niet door deze garantie gedekt. De batterij kan niet worden vervangen.

Voor reparaties die buiten de garantie vallen, wordt een tarief in rekening gebracht.

Ga naar **www.tts-group.co.uk** voor de nieuwste productinformatie.

TTS Group Ltd
Park Lane Business Park
Kirkby-in-Ashfield
Nottinghamshire, Engeland
NG17 9GU

Telefoonnummer: +44 1623 887068

Faxnummer: +44 1623 887062



WAARSCHUWING! Niet geschikt voor kinderen jonger dan 36 maanden vanwege kleine onderdelen. Verstikkingsgevaar.

Made in China

Productcode: EL00132 TTS Easi-Scope 2