



AVVERTENZA: PERICOLO DI SOFFOCAMENTO - Pezzi di piccole dimensioni. Non adatto a bambini al di sotto dei 3 anni.

Avvertenze

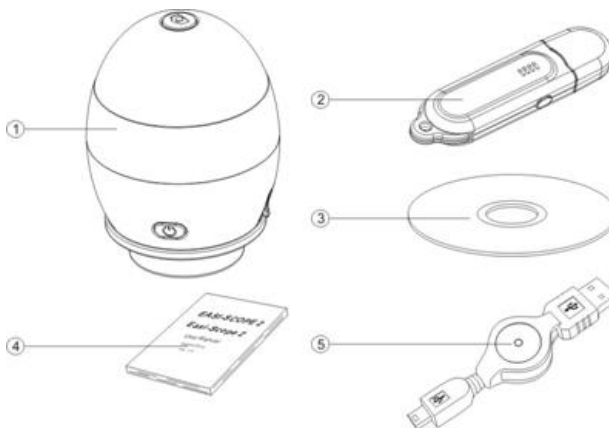
- Conservare le presenti istruzioni per future consultazioni
- Easi-Scope 2 contiene una batteria ricaricabile, non sostituibile.
- Non tentare di rimuovere la batteria
- In caso di scarica elettrostatica, EasiScope 2 potrebbe non funzionare correttamente. In tal caso, spegnerlo e riaccenderlo.
- La garanzia è nulla se l'involucro viene aperto per qualunque motivo.
- La garanzia non copre l'eventuale perdita di dati né alcuna eventuale perdita di informazioni da essa derivanti

Caratteristiche

Easi-Scope 2 è un microscopio wireless USB che utilizza la banda di frequenza 2,4 GHz per trasmettere immagini digitali con risoluzione fino a 640 x 480 a una distanza di oltre 10 m. Il ricevitore USB di Easi-Scope 2 può essere abbinato con fino a quattro (4) Easi-Scope contemporaneamente e consente di passare da un dispositivo abbinato all'altro.

Contenuto della confezione

- Easi-Scope 2
- Ricevitore USB
- CD di installazione
- Manuale di istruzioni
- Cavo di ricarica USB



Requisiti minimi

Processore Intel/AMD da 1,8 GHz;

256 Mbyte di RAM;

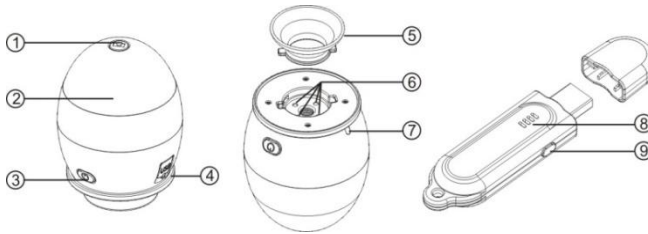
USB Versione 2.0;

Unità CD;

Sistemi operativi supportati

Windows XP SP3, Windows Vista e Windows 7.

Ubicazione delle parti e dei comandi



- | | |
|---|---------------------------------|
| 1. Pulsante "Scatto" | 2. Rotella per la messa a fuoco |
| 3. Pulsante alimentazione/abbinamento | 4. Presa USB |
| 5. Cono della lente dell'obiettivo | 6. Illuminazione LED |
| 7. Indicatore di stato | 8. Indicatore canale |
| 9. Pulsante di selezione/abbinamento canale | |

Installazione del driver hardware e dell'applicazione

- Collegare il ricevitore USB al proprio computer e attendere il termine dell'installazione automatica dell'hardware di Windows.
- Inserire il CD di installazione nell'unità ottica; Easi-Scope 2 Installer dovrebbe avviarsi automaticamente. Se non si avvia, andare in "Risorse del computer", selezionare l'unità CD e fare doppio clic su setup.exe
- Quando compare l'Installazione Guidata InstallShield di Easi-Scope 2 come mostrato qui sotto, fare clic su Avanti.
- Attendere il completamento dell'installazione e quindi fare clic su "Fine" per chiudere l'Installazione Guidata InstallShield di Easi-Scope 2.

Uso di Easi-Scope 2

Caricare Easi-Scope 2

Easi-Scope 2 è dotato di una batteria integrata ricaricabile che viene ricaricata utilizzando il connettore mini-USB sul lato di Easi-Scope 2. Precedentemente al primo utilizzo, caricare completamente la batteria.

Per caricare la batteria, collegare il cavo USB in dotazione a Easi-Scope 2 e al computer. Durante la carica di Easi-Scope 2, l'indicatore di stato su di esso si accende fino a che la batteria non è completamente carica.

Se la batteria di Easi-Scope 2 si sta scaricando, l'indicatore di stato lampeggia lentamente.

Nota: si consiglia di non caricare parzialmente la batteria bensì di caricarla completamente ogni volta.

Avvio

- Avviare il computer.
- Collegare il ricevitore USB di Easi-Scope 2 al computer.
- Accendere Easi-Scope 2 premendo il pulsante di alimentazione/abbinamento.

Abbinamento

Una volta avviato Easi-Scope 2 potrebbe essere necessario abbinarlo al ricevitore USB se:

- Si sta utilizzando Easi-Scope 2 per la prima volta oppure
- Easi-Scope 2 è stato precedentemente accoppiato con un altro ricevitore USB.

La procedura di abbinamento è la seguente:

- Avviare il computer, collegare il ricevitore USB, lanciare l'applicazione di Easi-Scope 2 e accendere Easi-Scope 2.
- Premere e tenere premuto il pulsante di alimentazione/abbinamento su Easi-Scope 2 per sette (7) secondi, fino a che l'indicatore di stato non lampeggia# rapidamente: ciò indica che Easi-Scope 2 è entrato in modalità abbinamento*.
- Premere e tenere premuto il pulsante di abbinamento sul ricevitore USB per tre (3) secondi, fino a che il LED indicatore del canale non lampeggia rapidamente: ciò indica che il ricevitore USB è entrato in modalità abbinamento*.
- Quando entrambi i dispositivi sono entrati in modalità abbinamento, avvieranno il processo di abbinamento. In poco tempo sarà possibile vedere l'immagine nell'applicazione di Easi-Scope 2.

* Il timeout della modalità di abbinamento è impostato su 15 secondi su Easi Scope 2 e sul ricevitore USB. Se l'abbinamento non avviene con successo entro tale lasso di tempo, i dispositivi ritornano nel proprio stato normale senza essere abbinati. Ripetere i passaggi da 2 a 4 per abbinare nuovamente i dispositivi.

L'indicatore di stato non lampeggerà se si sta caricando la batteria di Easi-Scope 2.

Abbinare più Easi-Scope 2

I ricevitori USB di Easi-Scope 2 sono in grado di abbinarsi con fino a quattro (4) Easi-Scope 2 e consentono di passare da una fonte di immagini all'altra. Per abbinare più Easi-Scope 2, seguire la procedura descritta qui di seguito.

- Abbinare il primo Easi-Scope 2 utilizzando l'apposita procedura descritta nella sezione precedente.
- Una volta completata, fare clic una volta sul pulsante di selezione/abbinamento canale per passare al seguente canale di abbinamento.
- Il LED indicatore del canale sul ricevitore USB si sposterà sul canale successivo.
- Ripetere la procedura di abbinamento per abbinare un 2° Easi-Scope 2.
- Ripetere i passaggi da 2 a 3 per abbinare fino a quattro (4) Easi-Scope 2.

Utilizzare Easi-Scope 2 con l'applicazione Easi-Scope 2

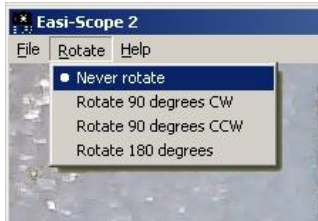
Lancio dell'applicazione

Lanciare l'applicazione Easi-Scope 2 facendo doppio clic sull'icona Easi-Scope 2. La finestra dell'applicazione Easi-Scope 2 apparirà come mostrato.



Scattare una foto

- Per scattare una foto dell'immagine che si sta visualizzando, premere il pulsante "scatto" su Easi-Scope 2.

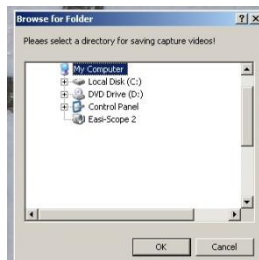


- Si aprirà una nuova finestra. Prima di salvare la foto, è possibile ruotarla secondo le proprie preferenze utilizzando lo strumento "Rotate".
- Fare clic su "File" quindi selezionare "Save As".

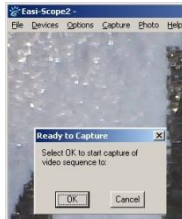
Registrazione un video



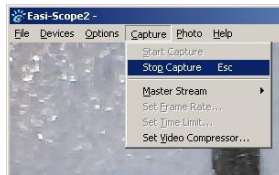
- Per registrare un video, fare clic su Capture quindi selezionare Start Capture.



- Se non è ancora stata impostata una cartella di destinazione, verrà chiesto di fornirne una in cui salvare i file video. Selezionare una cartella di destinazione come mostrato qui di seguito, quindi selezionare OK.



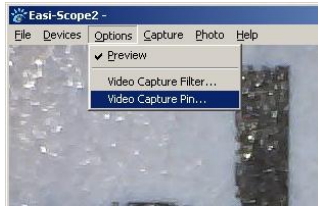
- Quando compare la schermata successiva, selezionare OK per iniziare a registrare.



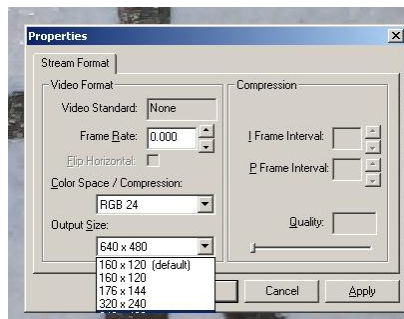
- Per interrompere la registrazione, fare clic su Capture quindi selezionare Stop Capture o premere il tasto Esc sulla tastiera, come mostrato qui sotto.

Impostazioni avanzate

Cambiare risoluzione



- Per cambiare la risoluzione, fare clic su Options quindi selezionare Video Capture Pin.



- Quando appare la finestra Properties, è possibile selezionare la risoluzione desiderata utilizzando la casella di selezione "Output Size" come mostrato qui di seguito.

Supporto e garanzia

Questo prodotto è coperto da una garanzia di un anno che copre i problemi riscontrati durante il normale utilizzo. L'uso improprio di Easi-Scope 2 o l'apertura dell'unità annullerà tale garanzia. L'eventuale perdita di dati o perdita da essa derivante non è coperta dalla presente garanzia. La batteria non può essere sostituita dall'utente.

Tutte le riparazioni non coperte da garanzia saranno soggette a tariffa di sostituzione.

Visitare il sito **www.tts-group.co.uk** per avere informazioni aggiornate sui prodotti.

TTS Group Ltd
Park Lane Business Park
Kirkby-in-Ashfield
Nottinghamshire, UK
NG17 9GU

Numero di telefono: +44 1623 887068

Numero di fax: +44 1623 887062



AVVISO: il prodotto presenta piccole parti che se ingerite possono provocare soffocamento, pertanto non è adatto ai bambini di età inferiore ai 36 mesi.

Made in China

Codice prodotto: EL00132 TTS Easi-Scope 2