

Ts Easi-View



WARNING:

CHOKING HAZARD - Small parts.
Not for Children under 3 years.



Instrukcja obsługi aparatu Easi-View

Instrukcję obsługi należy zachować, aby móc z niej skorzystać w późniejszym czasie.

- Aparat Easi-View należy trzymać z dala od wody i innych płynów.
- W przypadku wystąpienia wyładowania elektrostatycznego aparat Easi-View może przestać działać prawidłowo. W takiej sytuacji należy go wyłączyć, a następnie z powrotem włączyć w celu zresetowania.
- Otwarcie obudowy z jakiegokolwiek powodu skutkuje unieważnieniem gwarancji.
- Gwarancja nie obejmuje utraty danych zapisanych w urządzeniu ani wynikającej z tego utraty informacji.

Pomoc techniczna i gwarancja

Niniejszy produkt jest dostarczany wraz z roczną gwarancją obejmującą usterki wykryte podczas normalnego użytkowania. Gwarancja traci ważność w przypadku korzystania z aparatu Easi-View™ niezgodnie z przeznaczeniem lub otwarcia jego obudowy. Za wszystkie naprawy nieobjęte gwarancją zostaną pobrane opłaty za wymianę.

Najnowsze informacje dotyczące produktów można znaleźć w naszej witrynie internetowej **www.tts-group.co.uk**.

Instrukcja obsługi aparatu Easi-View

W celu uzyskania pomocy technicznej należy wysłać wiadomość e-mail na adres **feedback@tts-group.co.uk**.

TTS Group Ltd

Bezpłatny telefon: 0800 318686

Park Lane Business Park

Bezpłatny faks: 0800 137525

Kirkby-in-Ashfield

Nottinghamshire, Wielka Brytania

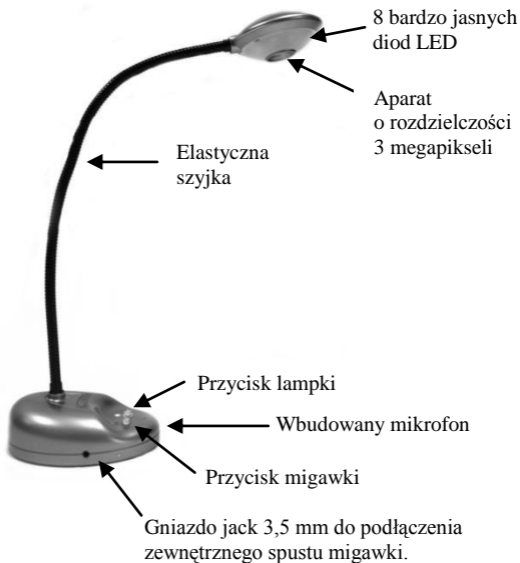
NG17 9GU



TTS-Group
EL00052

Instrukcja obsługi aparatu Easi-View

Budowa aparatu Easi-View



Obsługa aparatu Easi-View

Na podstawie aparatu Easi-View znajdują się dwa przyciski:



Naciśnij przycisk migawki, aby zrobić zdjęcie.



Naciśnij przycisk oświetlenia, aby zapalić diody LED. Kilukrotne naciśnięcie przycisku zwiększa jasność świecenia diod LED.

Oprócz przycisku migawki aparat Easi-View jest ponadto wyposażony w gniazdo jack 3,5 mm, do którego można podłączyć zewnętrzne spusty migawki.

Podłączanie do komputera

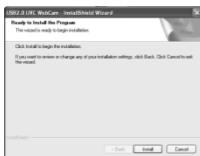
- Podłącz aparat Easi-View do złącza USB.
- Przy pierwszym podłączeniu aparatu Easi-View do komputera zostaną zainstalowane sterowniki. W zależności od systemu operacyjnego może być konieczne ponowne uruchomienie komputera.
- Komputer rozpozna aparat jako urządzenie wideo USB i zostanie ono wyświetlone jako urządzenie wideo w części Skanery i aparaty okna dialogowego „Mój komputer”.
- **Aby aparat Easi-View działał prawidłowo po podłączeniu do komputera wyposażonego w wewnętrzną kamerę internetową, należy ją wyłączyć.**

Instalowanie aparatu Easi-View (tylko komputery PC)

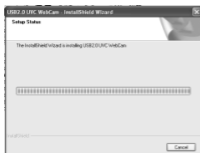
Poniższa procedura dotyczy komputerów z zainstalowanym systemem operacyjnym Windows XP (kompatybilne z systemem Windows Vista).

Instrukcja obsługi aparatu Easi-View

- Podłącz aparat Easi-View do złącza USB komputera.
Włóż płytę do stacji dysków CD-ROM w komputerze.



Program instalacyjny powinien się automatycznie uruchomić. Jeśli nie zostanie on uruchomiony automatycznie, kliknij dwukrotnie ikonę „setup.exe”. Kliknij przycisk Install (Zainstaluj), aby kontynuować.



- Kliknij przycisk Next (Dalej), aby kontynuować.

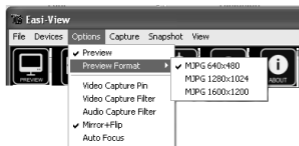


- Program instalacyjny skopiuje wymagane pliki na komputer. W razie potrzeby zostaną zainstalowane biblioteki DirectX.
- Jeśli zostanie wyświetlony ten ekran, kliknij przycisk „Continue anyway” (Mimo to kontynuuj).

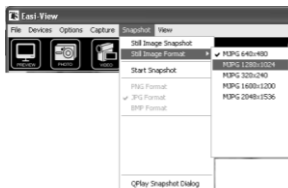


- Kliknij przycisk „Finish” (Zakończ), aby zakończyć instalację.

Ustawianie rozdzielczości podglądu i zdjęcia



Rozdzielczość podglądu można ustawić w menu opcji.



Rozdzielczość zdjęcia ustawia się oddzielnie w menu zdjęć.

Robienie zdjęć



Aby wykonać zdjęcie, naciśnij przycisk migawki znajdujący się na podstawie aparatu Easi-View lub kliknij ikonę „Photo” (Aparat). Aby wyświetlić zdjęcia, wybierz opcję „Open my pictures” (Otwórz moje zdjęcia) z menu „View” (Widok), a następnie przejdź do odpowiedniego folderu. Foldery są zapisywane zgodnie z datą ich utworzenia.



Jeśli zdjęcie jest nieprawidłowo wyświetlane, użyj ikony „Rotate” (Obróć), aby zmienić orientację.



Aparat Easi-View jest wyposażony w funkcję automatycznego ustawiania ostrości. Klikając ikonę „Focus” (Ustawienie ostrości), można w dowolnym momencie zmienić ustawienie ostrości.

Nagrywanie filmu



Aby nagrać film, wystarczy kliknąć ikonę „Video” (Wideo). Kolor ikony zmieni się na czerwony, a na ekranie zostanie wyświetlony monit o potwierdzenie. Aby zatrzymać nagrywanie, wystarczy ponownie kliknąć tę ikonę. W menu „Capture” (Nagrywanie filmu) jest dostępna opcja ustawienia maksymalnego czasu nagrywania, co pozwala uniknąć tworzenia bardzo dużych plików.

Korzystanie z aparatu Easi-View jako kamery internetowej

Aparat Easi-View jest wyposażony we wbudowany mikrofon i może być używany jako kamera internetowa w połączeniu z niektórymi popularnymi programami, np. Messenger.

Dane techniczne

- Rozdzielczość rzeczywista 3 megapiksele.
- Automatyczne ustawianie ostrości (minimalna odległość od obiektu: 10 cm).
- 8 bardzo jasnych diod LED.

Rozwiązywanie problemów

W normalnych warunkach użytkowania aparat Easi-View powinien pracować niezawodnie i zgodnie z założeniami. Możliwe jest jednak wystąpienie problemów. Przed skontaktowaniem się z działem pomocy technicznej należy się zapoznać z poniższą tabelą:

Problem	Automatyczne ustawianie ostrości nie działa.
Rozwiązanie	Komputer jest wyposażony we wbudowaną kamerę internetową. Należy ją wyłączyć, aby aparat Easi-View działał poprawnie.
Problem	Obraz jest zbyt ciemny.
Rozwiązanie	Naciśnij przycisk podświetlenia lub użyj zewnętrznego źródła światła.