

Ts Easi-View



WARNING:

CHOKING HAZARD - Small parts.
Not for Children under 3 years.



Easi-View User Guide

Bewaar deze gebruiksaanwijzing voor toekomstig gebruik.

- Vermijd dat de Easi-View in contact komt met water of andere vloeistoffen.
- Elektrostatische ontlading kan de werking van de Easi-View nadelig beïnvloeden. Zet het apparaat in dit geval uit en weer aan.
- Als de behuizing om welke reden dan ook wordt geopend, komt de garantie te vervallen.
- De garantie dekt geen verlies van gegevens op het apparaat, noch enig hieruit voortvloeiend ander verlies van informatie.

Ondersteuning en garantie

Dit product wordt geleverd met een éénjarige garantie op problemen die zich voordoen bij normaal gebruik. Door foutief gebruik van de Easi-View™ of door de behuizing te openen, komt de garantie te vervallen. Voor reparaties die buiten de garantie vallen, wordt een tarief in rekening gebracht.

Ga naar www.tts-group.co.uk voor de nieuwste productinformatie.

Stuur een e-mail aan feedback@tts-group.co.uk voor technische ondersteuning.

TTS Group Ltd

Gratis telefoonnummer: 0800 318686

Park Lane Business Park

Gratis faxnummer: 0800 137525

Kirkby-in-Ashfield

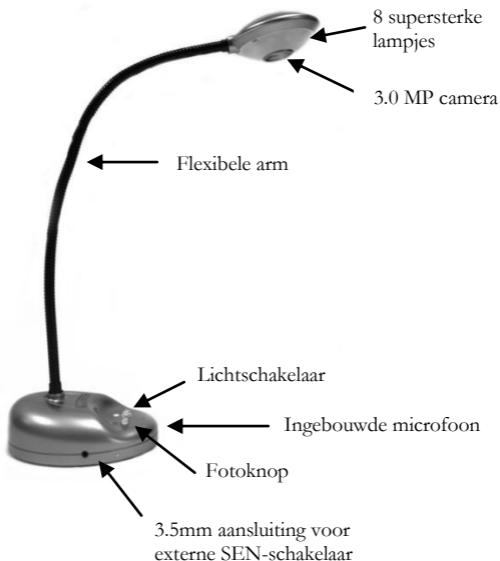
Nottinghamshire, Engeland

NG17 9GU



TTS-Group
EL00052

Introductie tot de Easi-View



Bedieningsknoppen van de Easi-View

Het voetstuk van de Easi-View bevat van twee knoppen:



Druk op de fotoknop om een nieuwe foto te nemen. Druk op de lichtschakelaar om de lampjes aan te zetten.



Door herhaaldelijk op deze knop te drukken, worden de lampjes sterker.

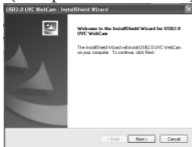
Behalve de fotoknop heeft de Easi-View tevens een 3,5mm mono-aansluiting, waar externe schakelaars op kunnen worden aangesloten die geschikt zijn om foto's te nemen.

Aansluiten op een pc

- Sluit de Easi-View aan op een vrije USB-aansluiting.
- Als de Easi-View voor het eerst op een pc wordt aangesloten, worden de drivers automatisch geïnstalleerd en moet de pc, afhankelijk van het besturingssysteem, wellicht opnieuw worden opgestart.
- De pc herkent het apparaat als een USB-videoapparaat en het verschijnt in het onderdeel “Scanners en camera’s” van “Deze computer”.
- **Voor de juiste werking van Easi-View moeten ingebouwde webcams op computers eerst worden uitgeschakeld.**

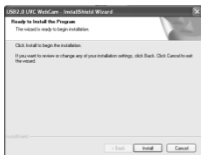
Easi-View installeren (uitsluitend voor pc)

De onderstaande procedure is bestemd voor Windows XP (compatibel met Vista).



- Sluit de Easi-View aan op een USB-poort op de pc. Plaats de cd in het cd-station van de pc. Het setup-programma start gewoonlijk automatisch. Zo niet, dubbelklikt u op het pictogram “setup.exe”. Klik

op de knop “Install” (Installeren) om verder te gaan.



- Klik op de knop “Next” (Volgende) om verder te gaan.

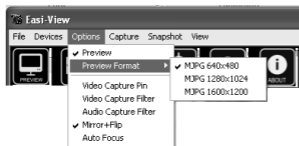


- Het installatieprogramma kopieert de benodigde bestanden naar uw pc. Indien nodig wordt tevens DirectX geïnstalleerd.

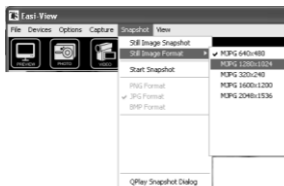


- Als dit scherm wordt weergegeven, klikt u op “Continue anyway” (Toch doorgaan).
- Klik op “Finish” (Voltoeien) om de installatie te voltooien.

Resolutie van voorbeeld en foto's instellen



De resolutie van de voorbeelden wordt via het menu “Options” (Opties) ingesteld.



De resolutie van foto's wordt ingesteld via het menu "Snapshot" (Foto).

Foto's nemen



Om foto's te nemen kunt u de fotoknop op het voetstuk van de Easi-View gebruiken, of kan op het pictogram "Photo" (Foto) worden geklikt. Selecteer "Open my pictures" (Mijn foto's openen) in het menu "View" (Beeld) en navigeer naar de betreffende map; de mappen worden op volgorde van datum opgeslagen.



Als de foto ondersteboven staat, gebruikt u de functie "Rotate" (Draaien) om de foto rechtop weer te geven.



De Easi-View heeft een auto-focus functie. Klik indien gewenst op het "Focus"-pictogram om de foto opnieuw scherp te stellen.

Video-opname



Klik op het "Video"-pictogram om een video op te nemen. Het pictogram wordt rood en u wordt gevraagd uw handeling te bevestigen. Klik

nogmaals op het pictogram om de video-opname te stoppen. Het menu “Capture” (Opname) bevat een optie waarmee de maximale opnametijd kan worden ingesteld, om te voorkomen dat er te grote bestanden ontstaan.

Easi-View als webcam gebruiken

De Easi-View beschikt over een ingebouwde microfoon en kan met veelgebruikte toepassingen, zoals Messenger, als webcam worden gebruikt.

Technische specificatie

- 3.0 Megapixel ware resolutie
- Auto-focus (10 cm minimum)
- 8 supersterke lampjes

Problemen oplossen

Easi-View is ontwikkeld om onder normale omstandigheden betrouwbaar en voorspelbaar te werken. In sommige gevallen kunnen er zich echter problemen voordoen. Controleer in dit geval eerst het volgende voordat u contact opneemt met de technische dienst:

Probleem	Auto-focus werkt niet
Oplossing	De pc heeft een ingebouwde webcam. Voor juiste werking van Easi-View moet de webcam eerst worden uitgeschakeld.
Probleem	Beeld is te donker
Oplossing	Druk op de lichtschaakelaar, of gebruik een externe lamp.