

# Ts Easi-View



## **WARNING:**

CHOKING HAZARD - Small parts.  
Not for Children under 3 years.



# Easi-View Bedienungsanleitung

---

Bitte bewahren Sie diese Anleitung zum späteren Nachschlagen auf.

- Das Easi-View darf nicht mit Wasser oder anderen Flüssigkeiten in Berührung kommen.
- Wenn es zu einer elektrostatischen Entladung kommt, funktioniert Ihr Easi-View möglicherweise nicht mehr richtig. Schalten Sie es in diesem Fall aus und wieder ein, um es zurückzusetzen.
- Wenn das Gehäuse geöffnet wird, erlischt die Garantie.
- Datenverluste auf dem Gerät und Folgeverluste von Daten sind von der Garantie nicht gedeckt.

## Unterstützung und Garantie

Wir gewähren für dieses Produkt eine einjährige Garantie auf Probleme, die bei normalem Gebrauch auftreten. Bei unsachgemäßem Gebrauch des Easi-View™ oder Öffnen des Geräts erlischt die Garantie. Alle von der Garantie nicht gedeckten Reparaturen sind kostenpflichtig.

Neueste Produktinformationen finden Sie auf unserer Website unter [www.tts-group.co.uk](http://www.tts-group.co.uk).

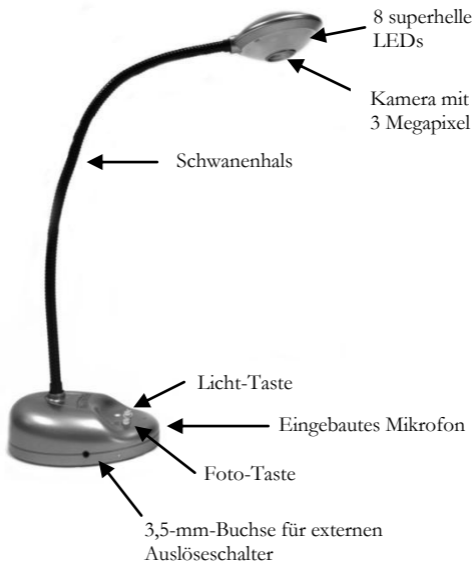
Unseren technischen Support erreichen Sie per E-Mail unter [feedback@tts-group.co.uk](mailto:feedback@tts-group.co.uk).

TTS Group Ltd  
Park Lane Business Park  
Kirkby-in-Ashfield  
Nottinghamshire, Vereinigtes Königreich  
NG17 9GU

Tel. (gebührenfrei): 0800 318686  
Fax (gebührenfrei): 0800 137525



## Informationen zum Easi-View



## Bedienelemente des Easi-View

Am Sockel des Easi-View befinden sich zwei Tasten:

# Easi-View Bedienungsanleitung



Drücken Sie die Schnappschuss-Taste, um ein neues Bild aufzunehmen.



Drücken Sie die Licht-Taste, um die LEDs einzuschalten. Drücken Sie die Taste wiederholt, um die LEDs heller zu schalten.

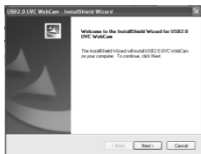
Zusätzlich zur Foto-Taste besitzt das Easi-View eine 3,5-mm-Monobuchse, sodass Fotos mit externen Schaltern aufgenommen werden können.

## Anschluss an einen PC

- Schließen Sie das Easi-View an einen freien USB-Anschluss an.
- Bei der ersten Verbindung des Easi-View mit einem PC werden die Treiber automatisch installiert. Der PC muss je nach dem Betriebssystem möglicherweise neu gestartet werden.
- Der Computer erkennt das Gerät als USB-Massenspeichergerät und zeigt es im Ordner „Arbeitsplatz“ unter „Scanner und Kameras“ als Videogerät an.
- **Damit Easi-View zuverlässig arbeitet, muss bei Computern mit integrierten Webcams die Webcam deaktiviert werden.**

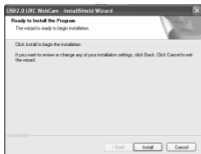
## Installieren von Easi-View (nur PC)

Das folgende Verfahren gilt für Windows XP (mit Vista kompatibel).

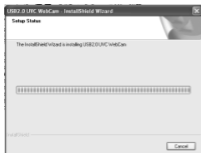


- Schließen Sie den Easi-View an einen USB-Anschluss Ihres Computers an. Legen Sie die CD in das Laufwerk ein. Das Setup-Programm sollte automatisch starten. Wenn das Programm nicht automatisch gestartet wird, klicken Sie auf die Datei „setup.exe“. Klicken Sie auf die Schaltfläche „Install“ (Installieren), um fortzufahren.

# Easi-View Bedienungsanleitung



- Klicken Sie auf die Schaltfläche „Next“ (Weiter), um fortzufahren.

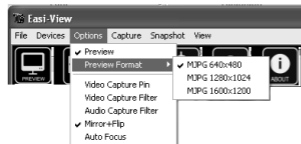


- Das Installationsprogramm kopiert jetzt die benötigten Dateien auf Ihren Computer. DirectX wird bei Bedarf ebenfalls installiert.



- Wenn der folgende Bildschirm erscheint, klicken Sie auf „Continue anyway“ (Installation fortsetzen).
- Klicken Sie auf „Finish“ (Fertig stellen), um die Installation abzuschließen.

## Vorschau- und Schnappschuss-Auflösung einstellen



Die Auflösung für Vorschauen kann über das Menü „Options“ (Optionen) eingestellt werden.

# Easi-View Bedienungsanleitung



Die Standbild-Auflösung wird getrennt im Menü „Snapshot“ (Schnappschuss) eingestellt.

## Fotos aufnehmen



Um ein Foto aufzunehmen, verwenden Sie die Schnappschuss-Taste am Sockel des Easi-View, oder klicken Sie einfach auf das Fotosymbol. Um sich Ihre Bilder anzusehen, wählen Sie „Open my pictures“ (Bilder öffnen) im Menü „View“ (Ansicht) und wechseln Sie zum gewünschten Ordner. Die Ordner werden nach dem Datum gespeichert.



Wenn das Bild falsch ausgerichtet ist, drehen Sie es, damit es richtig angezeigt wird.



Das Easi-View besitzt eine Autofokus-Funktion. Sie können den Fokus jederzeit anpassen, indem Sie auf das Fokus-Symbol klicken.

## Video aufnehmen



Um Live-Videobilder aufzunehmen, klicken Sie einfach auf das Videosymbol. Das Symbol wird rot, und Sie werden aufgefordert, die Aufnahme zu

bestätigen. Um die Aufnahme zu beenden, klicken Sie erneut auf das Symbol. Im Menü „Capture“ (Aufnahme) gibt es eine Option, mit der Sie die maximale Aufnahmedauer begrenzen können. Dadurch vermeiden Sie, dass zu große Dateien erstellt werden.

## Verwendung des Easi-View als Webcam

Das Easi-View verfügt über ein eingebautes Mikrofon und kann mit gängigen Anwendungen als Webcam verwendet werden, z. B. Messenger.

## Technische Daten

- Auflösung von 3 Megapixel
- Autofokus (mindestens 10 cm)
- 8 superhelle LEDs

## Störungshilfe

Das Easi-View ist für einen zuverlässigen Betrieb bei normalem Gebrauch ausgelegt. Dennoch können Probleme auftreten. Bitte lesen Sie die folgenden Hinweise, bevor Sie sich an den technischen Support wenden.

<b>Problem</b>	<b>Autofokus funktioniert nicht</b>
Lösung	Der Computer verfügt über eine integrierte Webcam. Diese Webcam muss deaktiviert werden, damit Ihr Easi-View richtig funktioniert.
<b>Problem</b>	<b>Bild ist zu dunkel</b>
Lösung	Drücken Sie die Licht-Taste oder verwenden Sie eine externe Lichtquelle.